

Arbeitskreis Natursportplaner



Die
Digitale Wegeverwaltung
im
Fichtelgebirgsverein

Zur Geschichte ...



- ▶ Digitalisierung des Wegenetzes in Kooperation mit dem LDBV (2008 - 2013)
 - ▶ Engagierte Mitarbeiter aus allen Wandergebieten
 - ▶ > 1.600 km Korrekturdaten
 - ▶ Genutzte Software: TopMaps-Viewer & TOP 10
 - ▶ Verwaltung & Datenaustausch via Access-Datenbank
- ▶ Umstieg auf Natursportplaner (2017)
- ▶ Umstieg im Korrekturverfahren auf BayernAtlas (2021)
- ▶ Wegpatenausbildung: Keine Schulungen mehr zum Digitalen Wegenetz (Corona)
- ▶ Wiederaufnahme der Schulung Wegewarte & -paten auf BayernAtlas (ab 2023)

Die Verwaltung des Wegenetzes bis 2017



**Korrektur-
meldung**

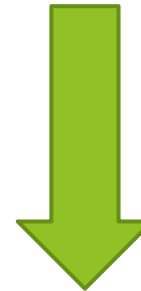
*.mdb, *.ovl, *.gcp



LDBV - ID



LDBV



**FGV-Wegenetz
Datenbank**



EXCEL-Tabelle
ehemalige
„Fischerliste“



LDBV - ID

Die Verwaltung des Wegenetzes heute



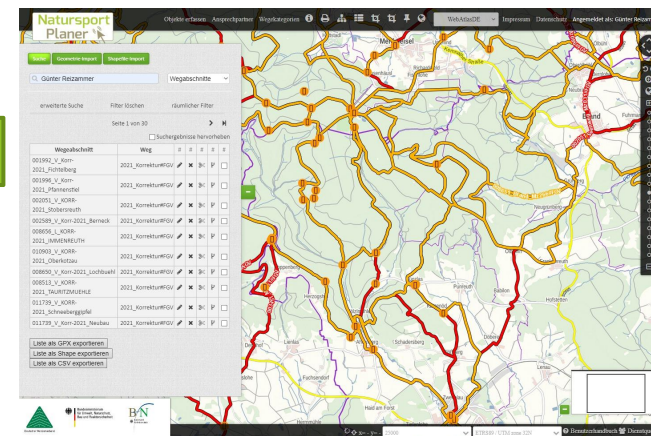
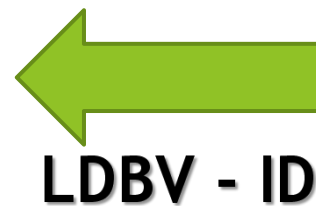
Korrektur über
Feedback zur
Karte



LDBV



Wege-Wiki
Wegedaten
im BayernAtlas



Natursportplaner

Benennung der Wegabschnitte



- Die Objekt-Informationen entsprechen dem Dateinamen in der Datenbank des Natursportplaners

Objekt-Information

GPX (014160_F501A/B_G2_V209_HWF_VAW)

Weitere mögliche Kenner:
RWW (Rundwanderweg), QPW (Qualitäts-/Premiumweg),
RIW (Ringweg), LPF (Lehrpfad), THW (Themenweg)

Kenner für Verbindungs-
und Anschlussweg

Kenner für Haupt-/Weit-
Fernwanderweg

Vereins-
kenner

Gebiets-
kenner

LDBV-ID, mit
der der Weg in
der FGV-
Wegeliste zu
finden ist

Interne FGV-Wege-
nummer, hier: Zubringer
zum Fränkischen
Gebirgsweg

Die etwas merkwürdig anmutenden Bezeichnungen der Markierungsabschnitte sind den Anforderungen des Natursportplaners geschuldet, um Daten gezielt auslesen zu können.

Wanderwegeportal des Fichtelgebirgsvereins

Unter „Downloads“ stehen alle Daten für die
Wegeverwaltung der Ortsvereine zur Verfügung



- **Formulare**
- **Markierungswesen**
- **Anleitungen & Hilfen**
- **Natursportplaner**
- **Link zum FGV-Wiki
(Wegedaten der OV)**

wege.fichtelgebirgsverein.de

Das Natursportplaner-Team



Wegeabschnitt	Weg
001992_V_Korr-2021_Fichtelberg	2021_Korrektur#FGV
001996_V_Korr-2021_Pfannenstiel	2021_Korrektur#FGV
002051_V_KORR-2021_Stobersreuth	2021_Korrektur#FGV
002589_V_Korr-2021_Berneck	2021_Korrektur#FGV
008656_L_KORR-2021_IMMENREUTH	2021_Korrektur#FGV
010903_V_KORR-2021_Oberkotzau	2021_Korrektur#FGV
008650_V_Korr-2021_Lochbuehl	2021_Korrektur#FGV
008513_V_KORR-2021_TAUERTZMUEHLE	2021_Korrektur#FGV
011739_V_KORR-2021_Schneeberggipfel	2021_Korrektur#FGV
011739_V_Korr-2021_Neubau	2021_Korrektur#FGV

Buttons: Liste als GPX exportieren, Liste als Shape exportieren, Liste als CSV exportieren

Map: A map showing the region around Fichtelberg, with various paths and landmarks labeled. The map is overlaid with a grid and has a scale bar at the bottom.

- Christian Kreipe
- Johannes Rosa
- Günter Reizammer
- Markus Brückner
- Peter Hedler
- Dieter Kottwitz
- Michael Leeb
- Harry Panzer

wege.fichtelgebirgsverein.de

Korrekturmeldungen



Korrekturen, Hinweise und
Anregungen
bitte per E-Mail an

wege@fichtelgebirgsverein.de

Alle Mitarbeiter des Natursportplaner-Teams haben
Zugriff, Meldungen werden umgehend bearbeitet.

wege.fichtelgebirgsverein.de

